

Vers un centre national de ressources sur les EEE

*Evolution du GT IBMA en réseau
d'expertise scientifique et technique*

**AGENCE FRANÇAISE
POUR LA BIODIVERSITÉ**

Établissement public du ministère de l'Environnement

GT IBMA 

GRUPE DE TRAVAIL NATIONAL
Invasions biologiques en milieux aquatiques

 **UICN** | Comité
Français

**Mais concrètement, que se
passe-t-il ?**

A large, stylized graphic of a water splash or wave, rendered in white and light blue, set against a yellow-to-white gradient background. The splash is positioned behind the text, with its base extending towards the bottom right of the slide.

- Le Centre de ressources interagit avec **des réseaux techniques et scientifiques** sur les EEE identifiés aux échelles nationales et territoriales.
- Le GT IBMA, élargi aux milieux terrestres et marins, devient le « **réseau d'expertise scientifique et technique** » (REST) du CDR EEE.
- le CDR anime un **réseau national d'acteurs**, rassemblant toutes les parties prenantes, les réseaux nationaux et territoriaux sur les EEE
- Ce réseau constitue le réseau de **contributeurs et bénéficiaires** du CDR.



Comment va-t-il fonctionner, ce CDR EEE ?

Pilotage et coordination

AFB (DREC) / UICN France

Comité de suivi

**Equipe de mise en œuvre et
d'animation**



Pour l'AFB DREC



Odile
Cruz



Aurélien
Daloz



Nicolas
Poulet

Avec l'appui de



Yohann
Soubeyran
(Initiative EE
outre-mer)

Pour l'UICN France



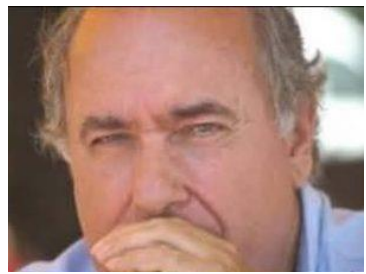
Florian
Kirchner



Emmanuelle
Sarat



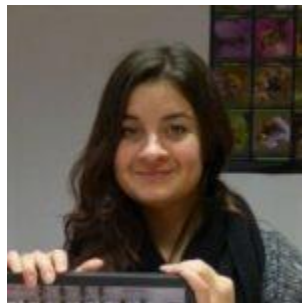
Doriane
Blottière



Alain
Dutartre



Emmanuelle Sarat, UICN France
Coordination des activités



Doriane Blottière, UICN France
Outils d'animation et d'aide à la gestion

Appuyée par



Nicolas Poulet,
AFB DREC



Alain Dutartre,
Expert indépendant

Pilotage et coordination

AFB (DREC) / UICN France

Comité d'orientation

- Instance stratégique de réflexion et de conseil sur les actions du CDR

Composé de

- Structures coordinatrices (AFB – DREC et UICN France)
- Représentants des structures nationales clé
- Directions et composantes de l'AFB (DAPP, Professionnalisation, etc.)
- Représentants ultra-marins
- Experts invités

En cours de définition



Et l'ex-GT IBMA dans tout ça?

A large, stylized graphic of a water splash or wave, rendered in a light yellow/gold color, positioned in the lower half of the slide. The splash is dynamic, with multiple peaks and troughs, suggesting movement and energy.

Pilotage et coordination

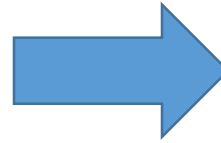
AFB (DREC) / UICN France

Comité d'orientation

**Réseau d'expertise
scientifique et
technique**

Interlocuteur privilégié du CDR EEE





REST

Réseau d'expertise scientifique
et technique du CDR EEE

Ce qui ne change pas :

- Les objectifs
- Le fonctionnement : liste de discussion et réunions annuelles
- La nature des membres (gestionnaires, chercheurs, institutionnels...)
- La participation aux développements des outils du CDR (REX, site internet, lettres d'informations, guides, publications, base d'information...)
- La force de proposition

Ce qui change :

- Le nom... et le logo du CDR
- Intégration des milieux marins et terrestres (acteurs et enjeux)
- Liens avec les autres CDR AFB (Cours d'eau, ZH, génie écologique...)
- De nouveaux besoins et une gamme de sollicitations plus large

De nouvelles sollicitations, en fonction des demandes qui émaneront :

- Avis techniques sur certains sujets (programmes de recherche, stratégies de gestion, listes d'espèces, réglementation...)
- Interventions dans des sessions de formation nationale;
- Participation à des journées techniques (comité organisation, interventions);
- Appui pour la veille documentaire;
- Appui à l'identification d'acteurs territoriaux sur les EEE;
- Implication renforcée sur certains outils (contributions base d'information, REX)
- Etc.

CDR EEE

Pilotage et coordination

AFB (DREC) / UICN France

Comité d'orientation

**Réseau d'expertise
scientifique et
technique**

Bénéficiaires et contributeurs du CDR EEE



**Réseau national
d'acteurs**



Le réseau national d'acteurs regroupe, toutes échelles confondues, métropole et outre-mer :

Porteurs d'enjeux

Ministères, établissements publics; services de l'Etat, des collectivités, gestionnaires d'espaces, associations, filières socio-pro, organismes de formation, organismes de recherche, entreprises privées, BE, etc.

Réseaux d'acteurs et groupes de travail dédiés aux EEE

Ex : REST EEE, réseaux expertise ex-FCBN et Patrinat, GRD Invabio, GDR Archéophytes; initiative outre-mer EEE, réseau des Fredons, GT Loire-Bretagne, GT Pays-de-la-Loire, comités régionaux EEE...



CDR EEE

Pilotage et coordination

AFB (DREC) / UICN France

Comité d'orientation

**Réseau d'expertise
scientifique et
technique**

**Comité de suivi de
la stratégie
nationale EEE**

**Autres CDR
nationaux**

Bénéficiaires et contributeurs du CDR EEE

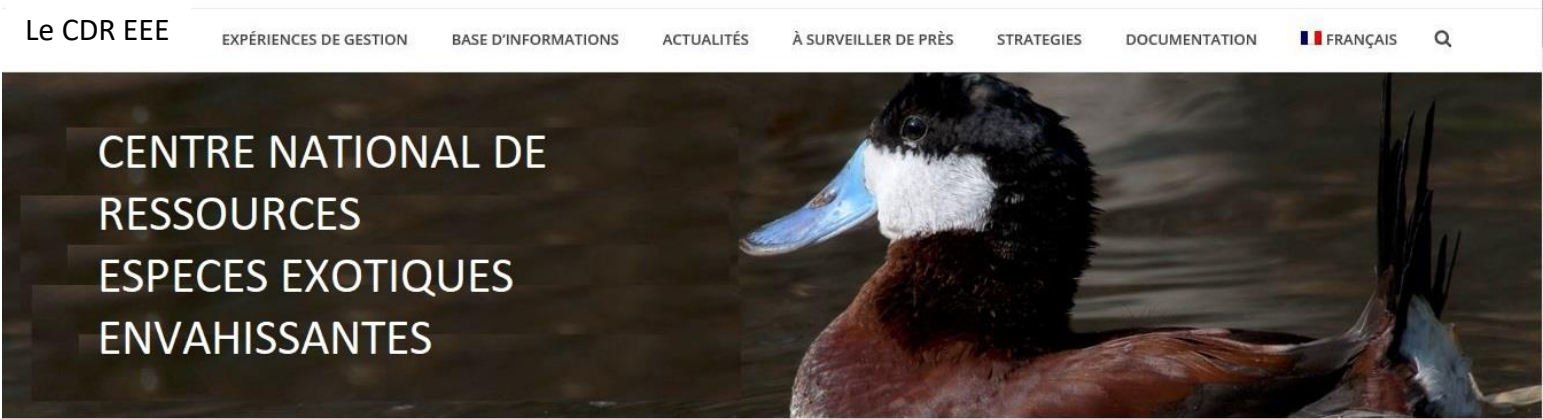
**Réseau national
d'acteurs**



**Quelles sont les prochaines
étapes ?**



• Refonte légère du site internet IBMA



DERNIÈRES ACTUALITÉS

OUTILS



PARUTION DU 3E VOLUME DE L'OUVRAGE "ESPÈCES EXOTIQUES ENVAHISSANTES DANS



FORMES TERRESTRES DE JUSSIE : D'IMPORTANT ENJEUX DE GESTION

Depuis le début des années 2000, des formes terrestres des deux espèces de jussie (Ludwigia grandiflora et



GÉORGIE DU SUD : SUCCÈS DU PLUS IMPORTANT PROJET MONDIAL D'ÉRADICATION DE RONGEURS !

La Géorgie du Sud est une île d'une superficie d'un peu plus de 3 700 km2, située dans le sud de l'océan Atlantique, à près de 1 800



PERRUCHES À COLLIER CONTRE CHAUVES-SOURIS : L'ÉLIMINATION D'UNE ESPÈCE MENACÉE PAR UNE ESPÈCE EXOTIQUE ENVAHISSANTE ?

La Perruche à collier (Psittacula krameri) est considérée comme l'une des 100 espèces les plus envahissantes en Europe.



GUIDE PRATIQUE DE GESTION

Le GT IBMA a réalisé un bilan complet des connaissances disponibles en matière de gestion des espèces exotiques envahissantes en milieux aquatiques. Cette publication en trois

Lancement officiel du CDR → fin 2018

- Constitution du réseau national d'acteurs

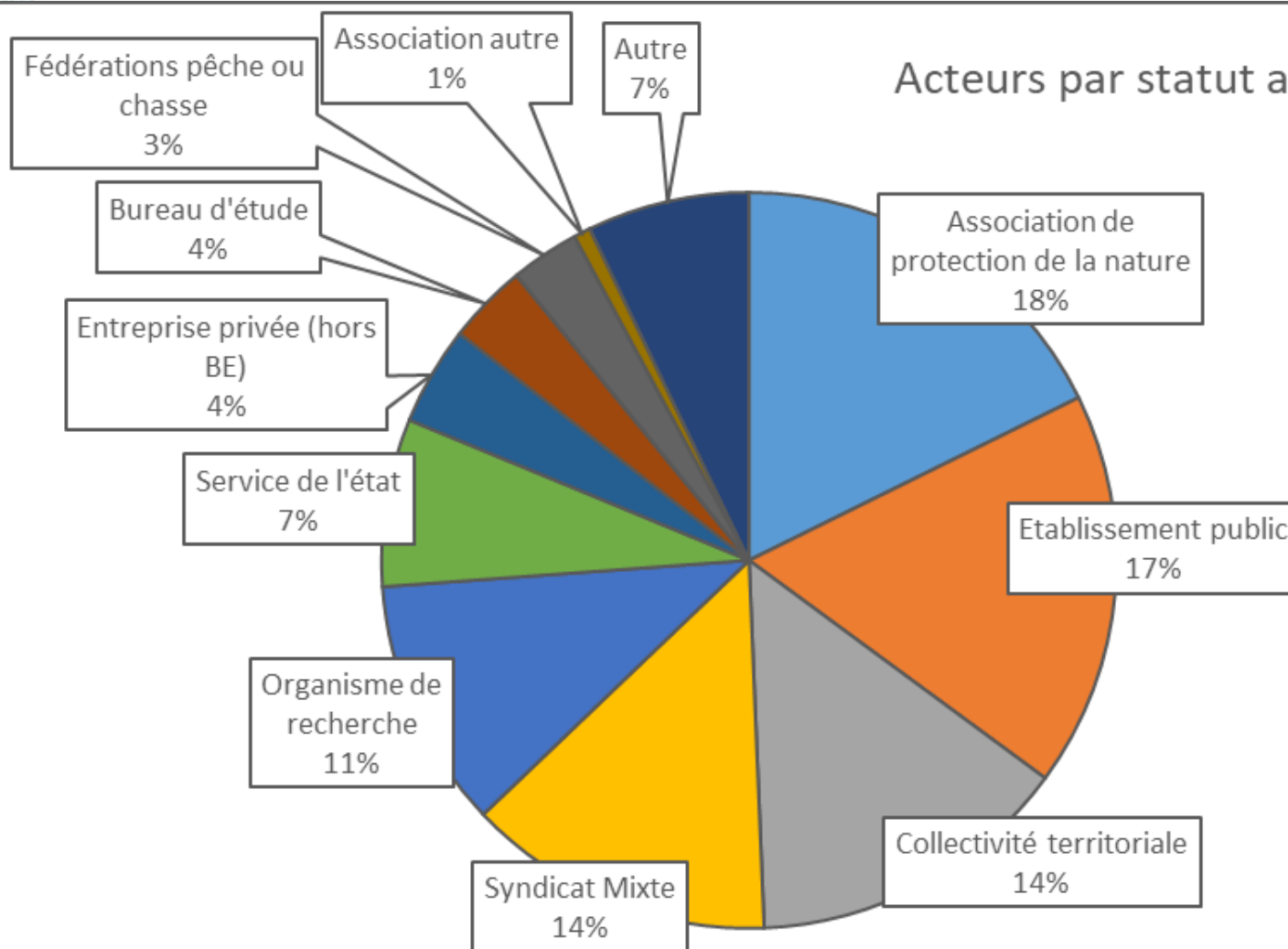
- ✓ 1 200 personnes ressources identifiées par région administratives et type de structure

- ✓ Analyse en cours par région, type de structure

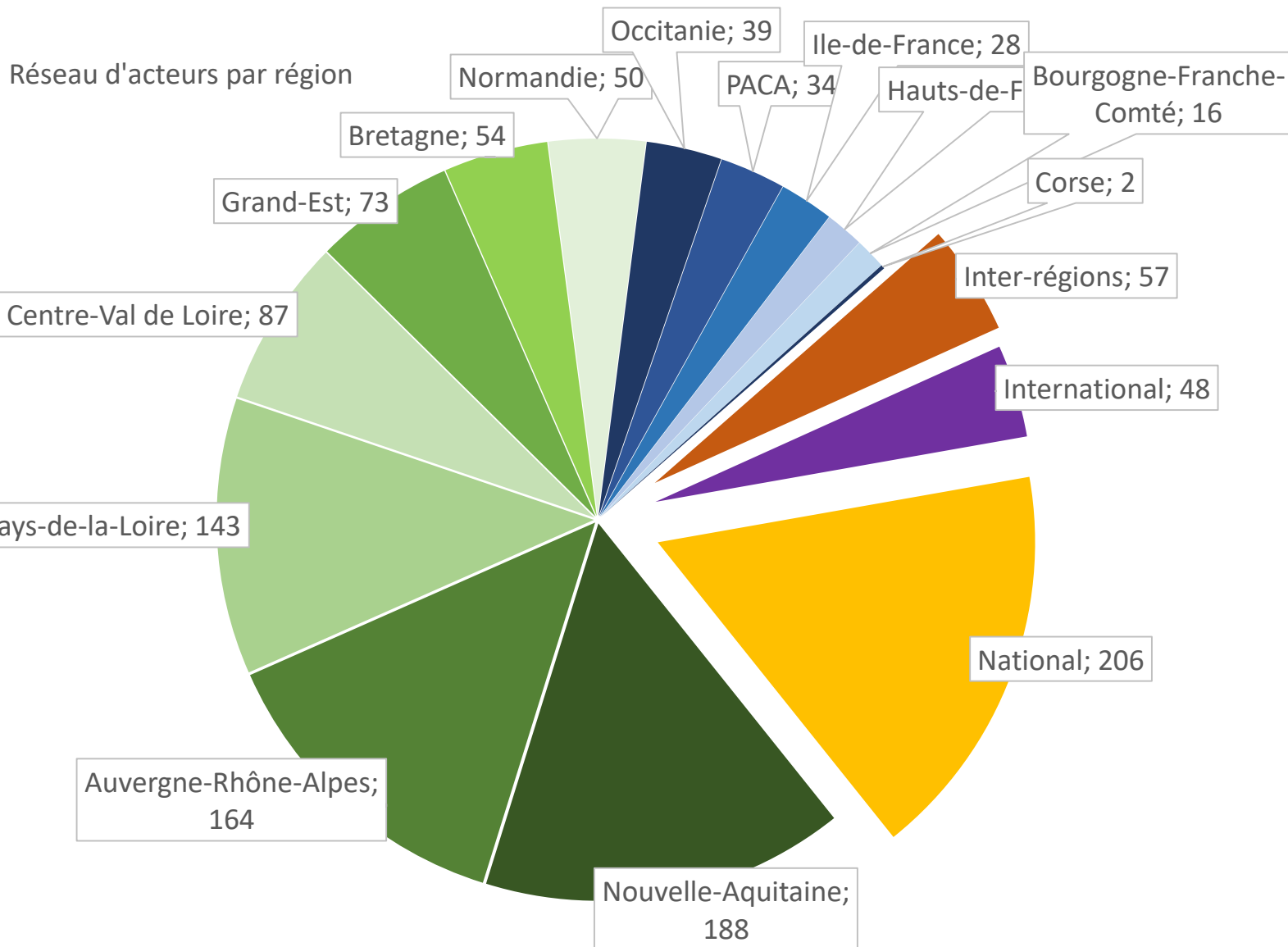
- ✓ A compléter progressivement



Acteurs par statut administratif



Réseau national d'acteurs – première analyse



- Bilan des formations sur les EEE (métropole et outre-mer)
- ✓ Panorama des sessions de formations : plus de 135 sessions recensées entre 2009 et 2018
- ✓ A compléter avec l'appui du REST et des têtes de réseau



- ✓ Avec l'AFB, préparation d'une **enquête** sur les besoins de formation, destinée au réseau national d'acteurs
- ✓ 2019 : Proposition d'une **offre de formation nationale** complémentaire à l'offre existante.

Ce n'est pas tout...

- ✓ Poursuite des **retours d'expériences de gestion** : terrestre + outre-mer
- ✓ Création de la **lettre d'information du CDR** (ex-lettre IBMA)
- ✓ Mise à jour **base d'informations** (espèces des milieux terrestres et marins)
- ✓ **Journée d'échanges techniques** : gestionnaires francophones (avec Service Public de Wallonie)
- ✓ Rédaction et publication **d'un guide de bonnes pratiques/publication technique** (sujet à définir avec le REST)



La parole est (enfin!) à vous !

